

BOLETÍN MENSUAL SOBRE COMERCIO EXTERIOR DE BOLIVIA



MINISTERIO DE RELACIONES EXTERIORES

VICEMINISTERIO DE COMERCIO EXTERIOR E INTEGRACIÓN

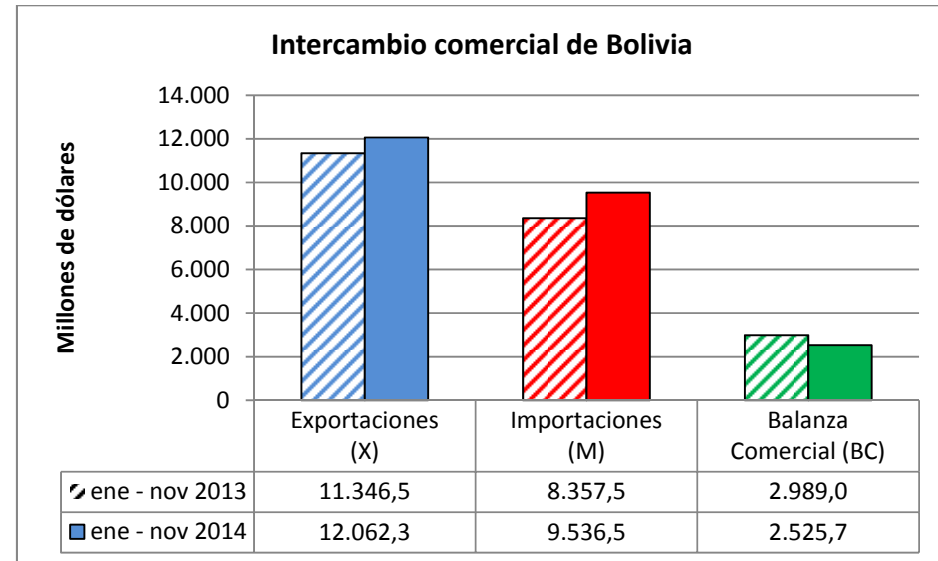
Cifras a noviembre de 2014

Intercambio comercial de Bolivia a noviembre de 2014

Las cifras registradas a noviembre de 2014 indican que las exportaciones bolivianas generaron un ingreso de divisas por un valor de 12.062,3 millones de dólares, en tanto que las importaciones fueron por un valor de 9.536,5 millones de dólares, como resultado Bolivia registró un saldo en balanza comercial positivo de 2.525,7 millones de dólares.

Bolivia: Comercio Exterior (A noviembre de 2014, en millones de dólares)	
A noviembre 2014	
Exportaciones	12.062,3
Importaciones	9.536,5
Saldo Balanza Comercial	2.525,7

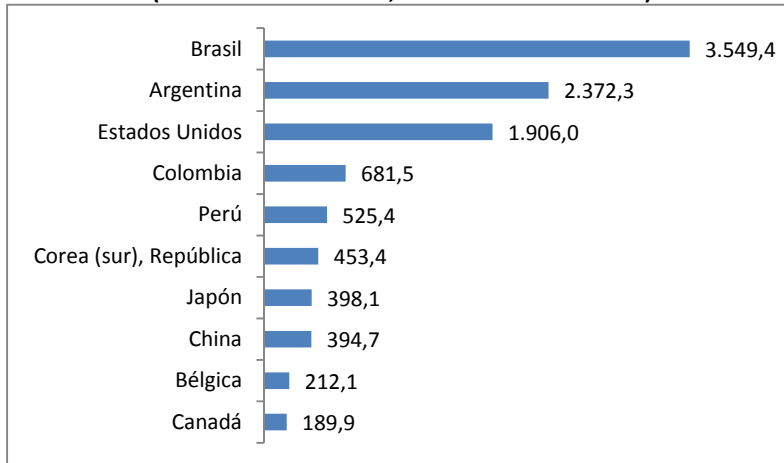
Fuente: Elaborado por el VCEI en base a datos del INE



El principal país de destino de las exportaciones bolivianas fue Brasil, seguido de Argentina y en tercer lugar Estados Unidos.

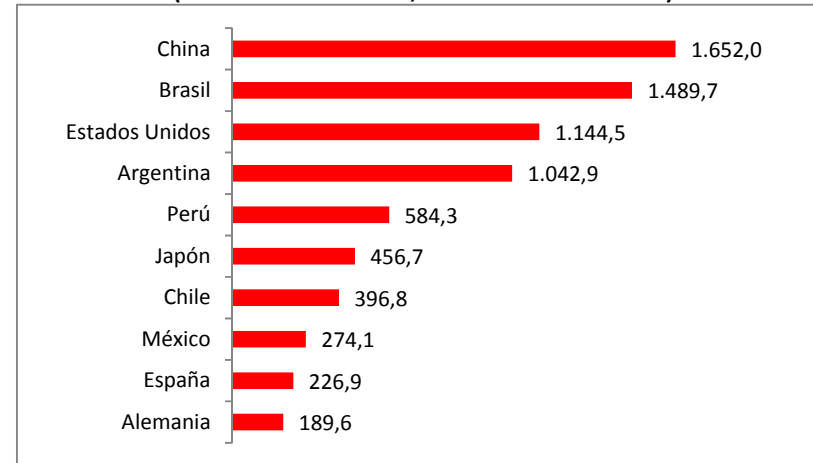
Por el lado de las importaciones, los principales países proveedores de mercancías a Bolivia son China, Brasil y Estados Unidos.

Exportaciones por país de destino
(A noviembre de 2014, en millones de dólares)

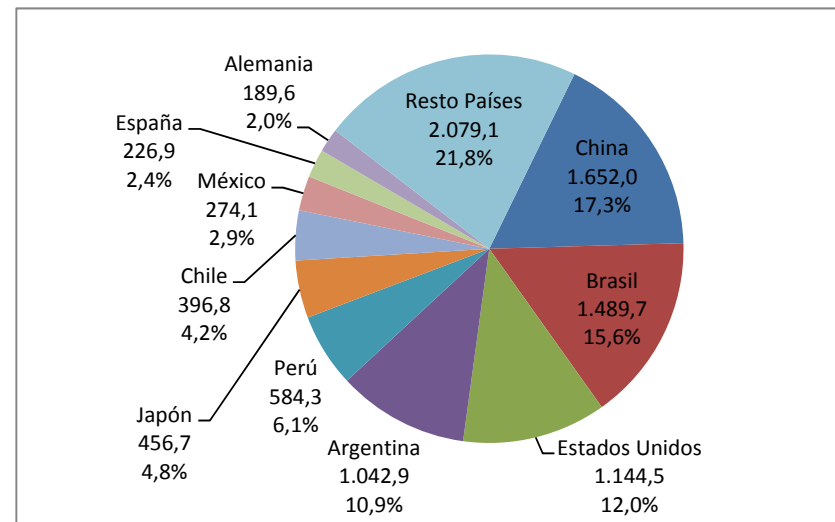
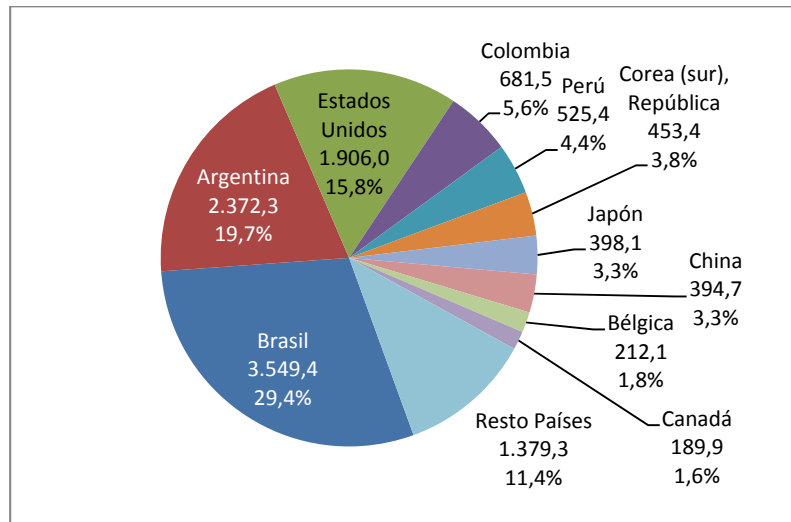


Fuente: Elaborado por el VCEI en base a datos del INE

Importaciones por país de origen
(A noviembre de 2014, en millones de dólares)



Fuente: Elaborado por el VCEI en base a datos del INE



Brasil, Argentina y Estados Unidos son los países con los cuales Bolivia registró los mayores saldos comerciales superavitarios.

China, Chile y México son los principales países con los que Bolivia registró los mayores saldos comerciales deficitarios.

**Bolivia: Superávit en balanza comercial según país
(A noviembre de 2014, en millones de dólares)**

Detalle	Exportaciones	Importaciones	Saldo Comercial
Brasil	3.549,4	1.489,7	2.059,6
Argentina	2.372,3	1.042,9	1.329,4
Estados Unidos	1.906,0	1.144,5	761,5
Colombia	681,5	168,4	513,1
Corea (sur), República	453,4	156,8	296,7
Bélgica	212,1	45,1	167,0
Australia	123,7	6,3	117,4
Canadá	189,9	87,7	102,2
Venezuela	91,0	4,4	86,6
Hong Kong	87,1	7,0	80,1

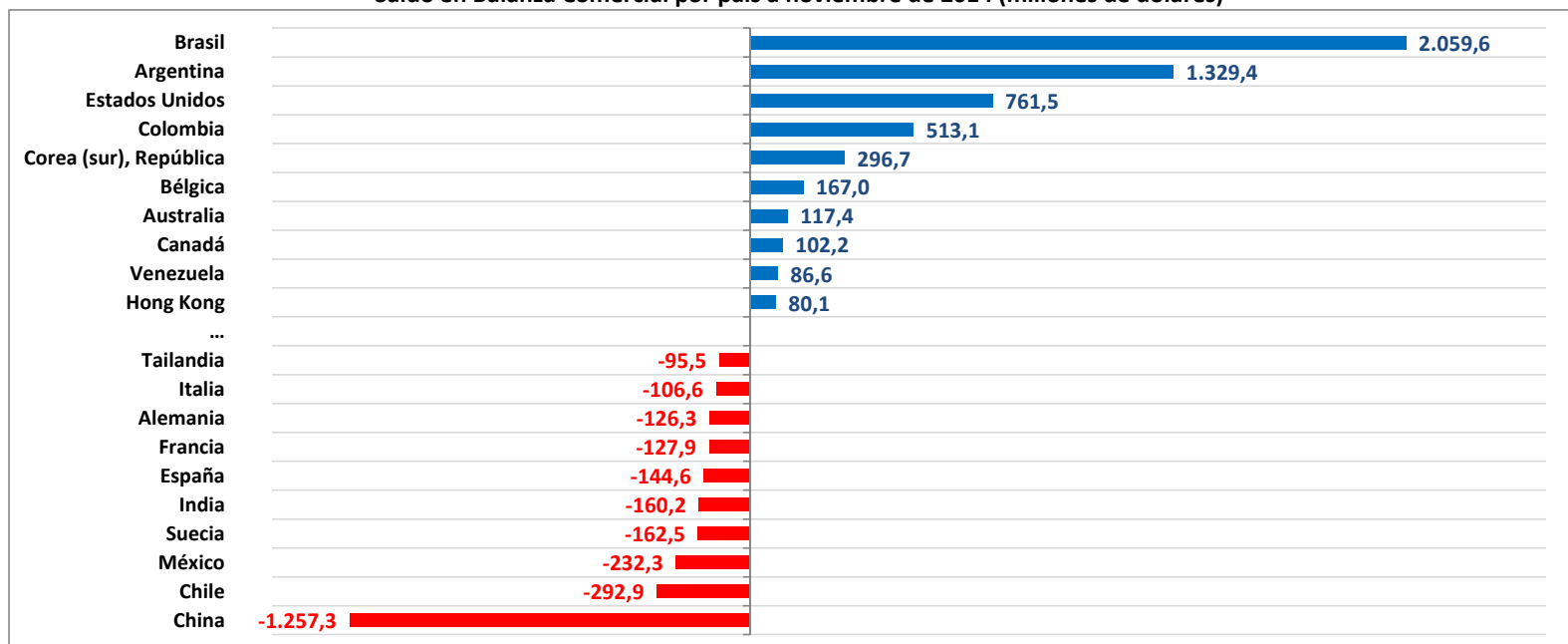
Fuente: Elaborado por el VCEI en base a datos del INE

**Bolivia: Déficit en balanza comercial según país
(A noviembre de 2014, en millones de dólares)**

Detalle	Exportaciones	Importaciones	Saldo Comercial
China	394,7	1.652,0	-1.257,3
Chile	103,9	396,8	-292,9
México	41,8	274,1	-232,3
Suecia	1,5	163,9	-162,5
India	1,8	162,0	-160,2
España	82,3	226,9	-144,6
Francia	38,0	165,9	-127,9
Alemania	63,3	189,6	-126,3
Italia	70,6	177,3	-106,6
Tailandia	1,0	96,5	-95,5

Fuente: Elaborado por el VCEI en base a datos del INE

Saldo en Balanza Comercial por país a noviembre de 2014 (millones de dólares)



**Bolivia: Saldo en balanza comercial según destino
(A noviembre de 2014, en millones de dólares)**

Según destino, las cifras a noviembre de 2014 indican que MERCOSUR es actualmente el principal mercado para Bolivia, registrando un superávit de 3.413,6 millones de dólares. Le sigue en importancia ALADI con un superávit comercial equivalente a 3.378,8 millones de dólares. El comercio con China fue deficitario dejando un saldo negativo para Bolivia de 1.257,3 millones de dólares, asimismo el comercio con Chile generó un déficit que asciende a 292,9 millones de dólares. El saldo comercial con Estados Unidos y Corea del Sur fue positivo dejando saldos favorables para Bolivia de 761,5 y 296,7 millones de dólares respectivamente.

Detalle	Enero - noviembre 2013				Enero - noviembre 2014			
	Export.	Import.	Saldo Comercial	% export.	Export.	Import.	Saldo Comercial	% export.
MERCOSUR (ACE 36)	6.190,4	2.492,4	3.698,0	54,6%	6.077,2	2.663,6	3.413,6	50,4%
ALADI	7.752,6	4.019,6	3.733,0	68,3%	7.511,9	4.133,2	3.378,8	62,3%
CAN	1.358,1	727,9	630,2	12,0%	1.282,0	792,8	489,2	10,6%
UE	791,8	986,7	-195,0	7,0%	721,1	1.226,7	-505,6	6,0%
ALBA - TCP	269,6	48,4	221,2	2,4%	167,1	48,0	119,1	1,4%
AELC	155,2	138,2	17,0	1,4%	92,9	57,9	35,0	0,8%
Chile (ACE 22)	151,9	541,8	-389,9	1,3%	103,9	396,8	-292,9	0,9%
Cuba (ACE 47)	1,3	1,7	-0,4	0,0%	0,5	2,5	-2,0	0,0%
México (ACE 66)	23,9	252,3	-228,4	0,2%	41,8	274,1	-232,3	0,3%
Estados Unidos	1.149,1	1.074,1	75,0	10,1%	1.906,0	1.144,5	761,5	15,8%
Venezuela	127,3	12,4	114,9	1,1%	91,0	4,4	86,6	0,8%
China	296,5	1.137,2	-840,7	2,6%	394,7	1.652,0	-1.257,3	3,3%
Corea (sur), República	389,1	93,1	296,0	3,4%	453,4	156,8	296,7	3,8%
Japón	392,4	413,1	-20,6	3,5%	398,1	456,7	-58,5	3,3%

Fuente: Elaborado por el VCEI en base a datos del INE

A noviembre de 2014, los principales países con los cuales Bolivia registró un incremento en sus exportaciones fueron; Estados Unidos, China y Hong Kong respecto del mismo período del año pasado.

Bolivia: Principales países que registraron un incremento en las exportaciones bolivianas
(A noviembre 2013 – 2014, en millones de dólares)

DESCRIPCIÓN	2013	2014	DIF 2014-2013
Estados Unidos	1.149,1	1.906,0	756,9
China	296,5	394,7	98,3
Hong Kong	3,5	87,1	83,7
Singapur	28,7	100,6	71,8
Corea (sur), República	389,1	453,4	64,3
Canadá	130,4	189,9	59,5
Argentina	2.317,7	2.372,3	54,6
Colombia	634,8	681,5	46,7
Paraguay	35,6	57,4	21,8

Fuente: Elaborado por el VCEI en base a datos del INE

Los principales países con los cuales Bolivia registró una reducción en sus exportaciones a noviembre de 2014 fueron; Brasil, Países Bajos y Ecuador respecto del mismo período del año pasado.

Bolivia: Principales países que registraron una reducción en las exportaciones bolivianas
(A noviembre 2013 – 2014, en millones de dólares)

DESCRIPCIÓN	2013	2014	DIF 2014-2013
Brasil	3.702,8	3.549,4	-153,4
Países Bajos	185,6	102,9	-82,6
Ecuador	138,4	75,1	-63,3
Suiza	153,4	91,7	-61,7
Perú	584,9	525,4	-59,5
Chile	151,9	103,9	-48,0
Venezuela	127,3	91,0	-36,3
España	108,2	82,3	-25,8
Panamá	27,1	6,6	-20,4

Fuente: Elaborado por el VCEI en base a datos del INE

Los principales países desde los que Bolivia registró un incremento en sus importaciones fueron; China, Argentina y Francia a noviembre de 2014 respecto al mismo período del año anterior.

Bolivia: principales países desde los que Bolivia registró un incremento en sus importaciones
(A noviembre 2013 – 2014, en millones de dólares)

DESCRIPCIÓN	2013	2014	DIF 2014-2013
China	1.137,2	1.652,0	514,8
Argentina	938,4	1.042,9	104,6
Francia	74,2	165,9	91,7
España	153,4	226,9	73,6
Singapur	48,5	119,5	71,1
Estados Unidos	1.074,1	1.144,5	70,4
Italia	110,8	177,3	66,4
Corea (sur), República	93,1	156,8	63,7
India	101,2	162,0	60,8

Fuente: Elaborado por el VCEI en base a datos del INE

A noviembre de 2014, los principales países desde los que Bolivia registró una reducción en sus importaciones fueron; Chile, Suiza y Alemania con relación al mismo período del año anterior.

Bolivia: principales países desde los que Bolivia registró una reducción en sus importaciones
(A noviembre 2013 – 2014, en millones de dólares)

DESCRIPCIÓN	2013	2014	DIF 2014-2013
Chile	541,8	396,8	-145,0
Suiza	136,1	56,1	-80,1
Alemania	220,0	189,6	-30,4
Emiratos Árabes Unidos	13,4	1,5	-11,9
Países Bajos	88,5	76,6	-11,9
Taiwán	51,1	42,1	-8,9
Venezuela	12,4	4,4	-8,1
Dinamarca	19,9	11,8	-8,0
Rusia, Federación de	12,4	10,5	-1,9

Fuente: Elaborado por el VCEI en base a datos del INE

Hasta el mes de noviembre de 2014, las exportaciones tradicionales generaron un ingreso de divisas al país por un valor de 9.801,4 millones de dólares, lo que implica que se incrementaron en 837,3 millones de dólares respecto al mismo período del año pasado. En tanto que las exportaciones no tradicionales llegaron a 2.144,2 millones de dólares, que representa un descenso de 124,2 millones de dólares respecto al mismo periodo del año pasado.

Bolivia: Exportaciones tradicionales
(A noviembre 2013 – 2014, en millones de dólares)

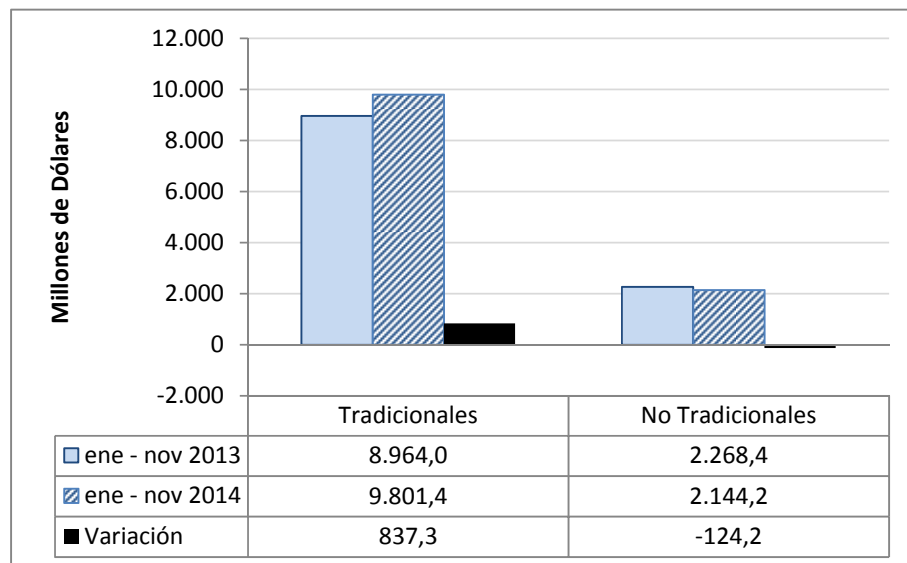
DESCRIPCIÓN	2013	2014	DIF 2014-2013
Oro	525,2	1.298,3	773,2
Zinc	692,6	894,1	201,5
Otros Hidrocarburos	542,1	627,4	85,3
Otros Minerales	110,8	117,3	6,5
Estaño	331,2	336,7	5,6
Wólfram	25,3	25,8	0,5
Plomo	149,3	147,1	-2,2
Antimonio	47,1	35,7	-11,4
Gas Natural	5.606,7	5.544,6	-62,1
Plata	933,9	774,2	-159,7

Fuente: Elaborado por el VCEI en base a datos del INE

Bolivia: Exportaciones no tradicionales
(A noviembre 2013 – 2014, en millones de dólares)

DESCRIPCIÓN	2013	2014	DIF 2014-2013
Castaña	119,3	161,7	42,4
Otros Productos	655,7	669,9	14,2
Cueros	53,0	61,2	8,1
Joyería con Oro Importado	38,4	44,2	5,8
Café	12,6	15,3	2,7
Maderas	53,6	54,1	0,4
Gomas	0,0	0,0	0,0
Cacao	1,8	1,3	-0,6
Algodón	1,3	0,6	-0,7
Bebidas	75,3	60,4	-14,9
Joyería	70,7	36,3	-34,5
Azúcar	67,5	10,1	-57,3
Soya	1.119,1	1.029,3	-89,8

Fuente: Elaborado por el VCEI en base a datos del INE
(*) No incluye Efectos Personales.



Los tres Departamentos cuyas exportaciones se incrementaron en mayor medida a noviembre de 2014 respecto del mismo período del año pasado fueron; La Paz, Beni y Tarija.

Bolivia: Exportaciones por Departamento
(A noviembre 2013 – 2014, en millones de dólares)

DESCRIPCIÓN	2013	2014	DIF 2014-2013
La Paz	771,8	1.387,4	615,6
Beni	111,5	313,1	201,6
Tarija	4.259,2	4.454,1	195,0
Oruro	508,9	543,2	34,3
Pando	17,7	36,7	18,9
Potosí	1.727,3	1.729,2	1,9
Chuquisaca	179,8	104,9	-74,9
Santa Cruz	3.234,4	3.139,0	-95,3
Cochabamba	535,9	354,7	-181,2

Fuente: Elaborado por el VCEI en base a datos del INE

Santa Cruz, Cochabamba y La Paz son los tres Departamentos que registraron mayor incremento en sus importaciones a noviembre de 2014 respecto del mismo período del año pasado.

Bolivia: Importaciones por Departamento
(A noviembre 2013 – 2014, en millones de dólares)

DESCRIPCIÓN	2013	2014	DIF 2014-2013
Santa Cruz	3.818,5	4.379,4	560,9
Cochabamba	648,5	1.007,8	359,3
La Paz	2.069,4	2.416,5	347,1
Tarija	708,0	734,3	26,3
Chuquisaca	23,4	26,8	3,4
Pando	0,4	1,2	0,7
Beni	11,8	4,2	-7,6
Potosí	270,7	257,3	-13,4
Oruro	787,6	708,9	-78,7

Fuente: Elaborado por el VCEI en base a datos del INE